



Министерство цифрового развития,
связи и массовых коммуникаций Российской Федерации

РАЗВИТИЕ ЦИФРОВОЙ ИНФРАСТРУКТУРЫ В РЕГИОНАХ РОССИЙСКОЙ ФЕДЕРАЦИИ

Директор департамента
Инфраструктурных проектов
Министра цифрового развития,
связи и массовых коммуникаций
СЕМЕНИХИН Игорь Викторович





ИНФРАСТРУКТУРА ОБРАБОТКИ, ХРАНЕНИЯ И ПЕРЕДАЧИ ДАННЫХ



ШИРОКОПОЛОСНЫЙ ДОСТУП ДЛЯ СОЦИАЛЬНО ЗНАЧИМЫХ ОБЪЕКТОВ



ШИРОКОПОЛОСНЫЙ ДОСТУП ДЛЯ НАСЕЛЕНИЯ



ИНФРАСТРУКТУРА ПОДВИЖНОЙ РАДИОТЕЛЕФОННОЙ СВЯЗИ



ИНФРАСТРУКТУРА ОБРАБОТКИ И ХРАНЕНИЯ ДАННЫХ



ЦИФРОВЫЕ ПЛАТФОРМЫ ДЛЯ ГОСУДАРСТВА, ГРАЖДАН И БИЗНЕСА



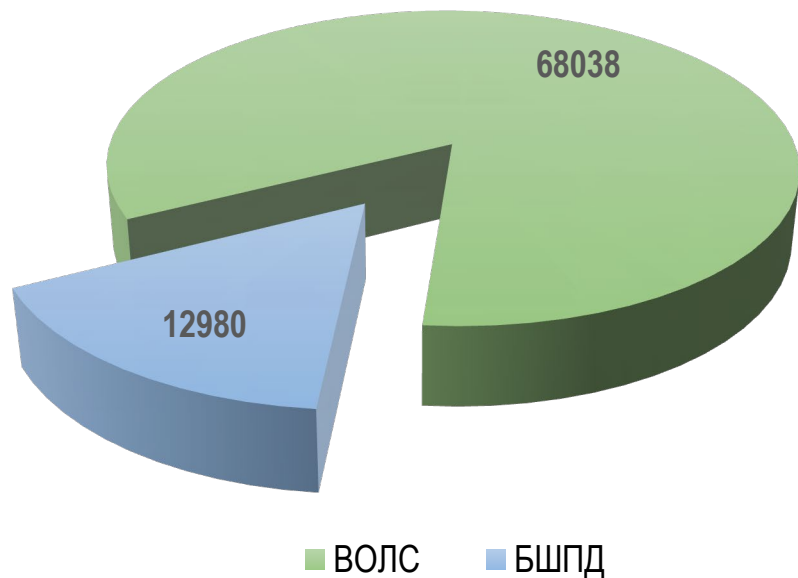


ПОДКЛЮЧЕНИЕ СЗО

БУДЕТ ПОДКЛЮЧЕНО ПО БШПД **12 980 СЗО**, ИЗ НИХ:

370 СЗО – в 2020 году

12610 СЗО – в 2021 году

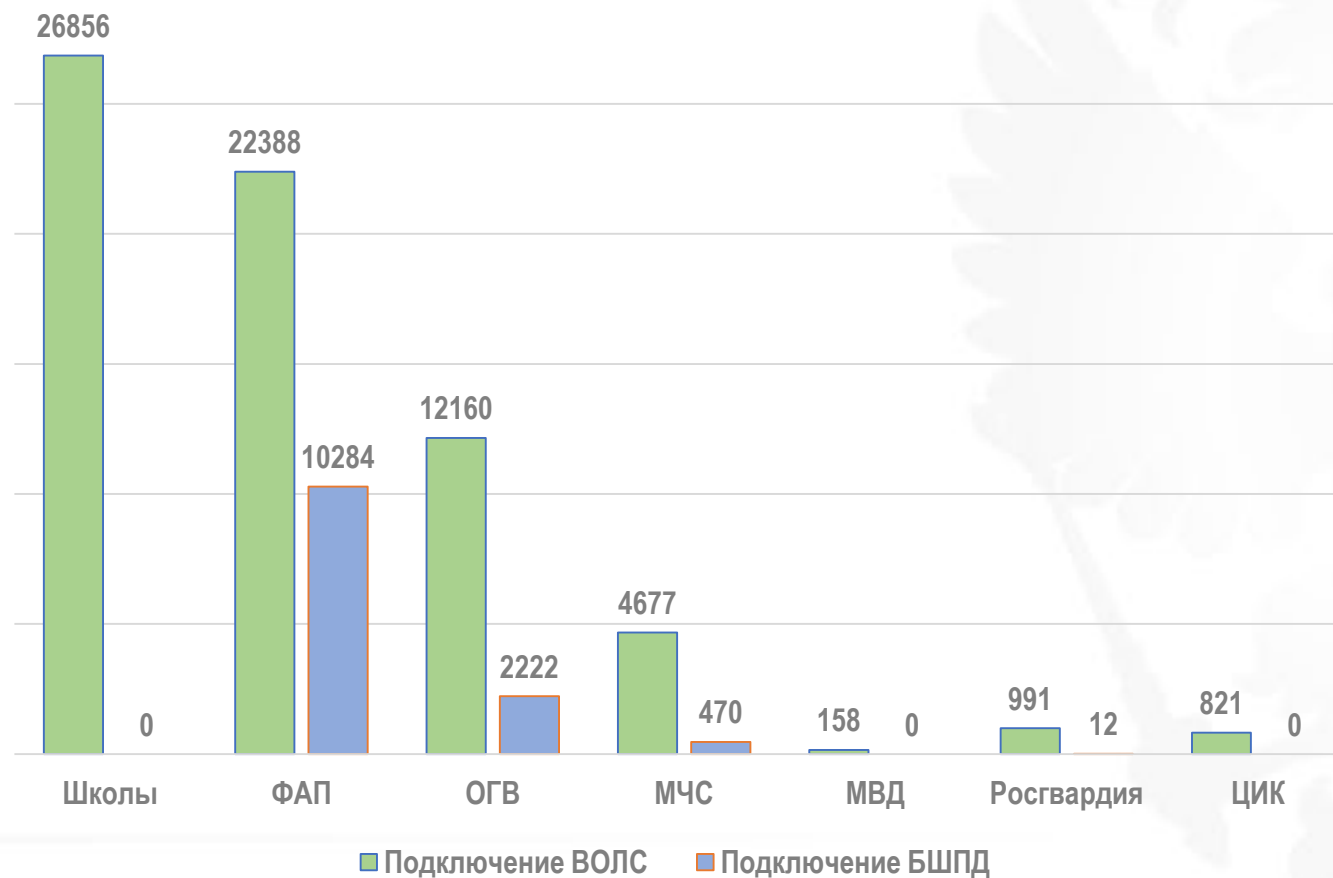


БУДЕТ ПОДКЛЮЧЕНО ПО ВОЛС **68038 СЗО**, ИЗ НИХ:

26 % - в 2019 году

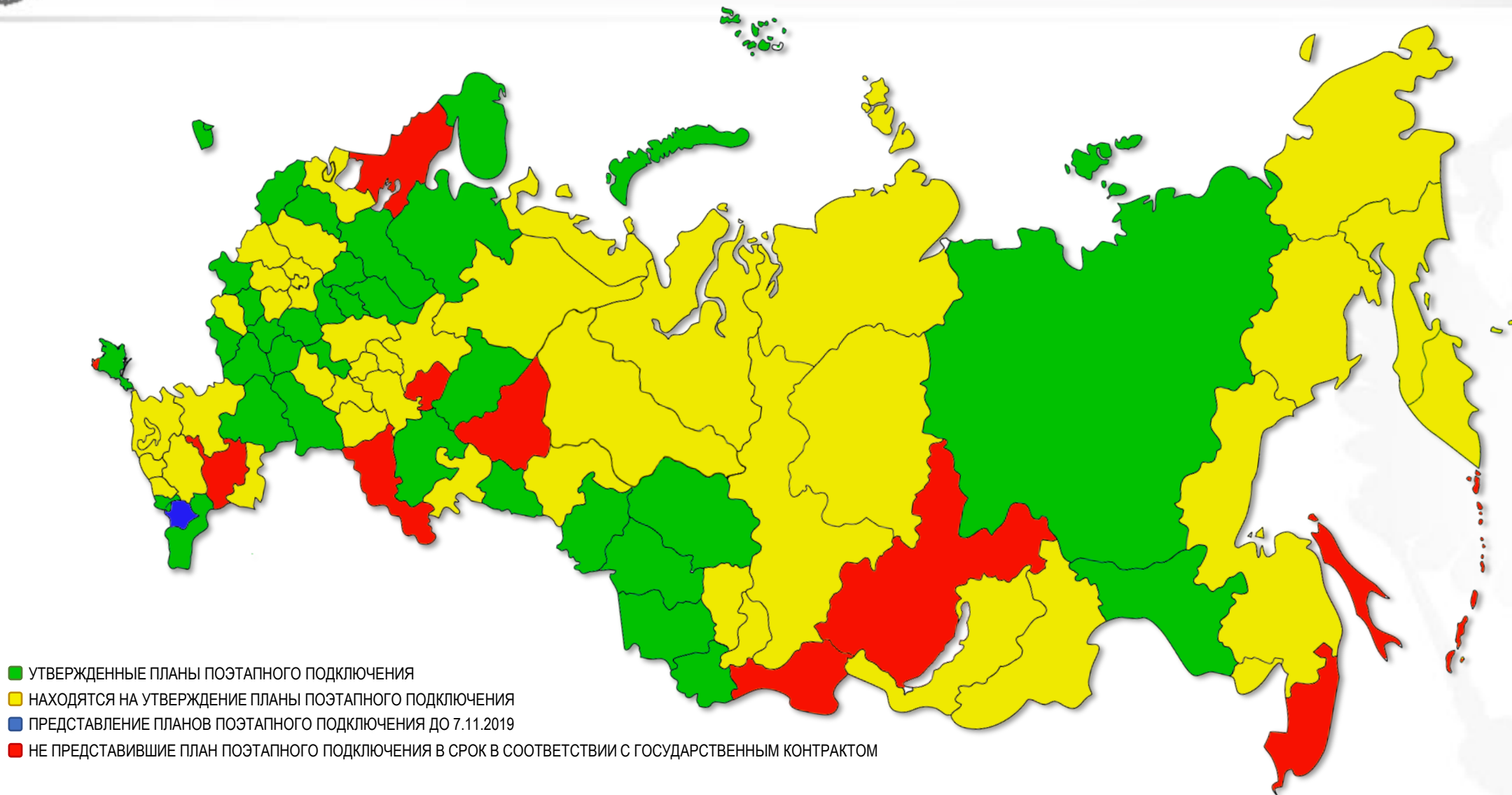
32 % - в 2020 году

42 % - в 2021 году





РЕЗУЛЬТАТЫ ПРЕДСТАВЛЕНИЯ И УТВЕРЖДЕНИЯ ППП





БЕСПРОВОДНОЙ ШИРОКОПОЛОСНЫЙ ДОСТУП

ДЛЯ РАЗМЕЩЕНИЯ БС БШПД ПЛАНИРУЕТСЯ ИСПОЛЬЗОВАТЬ 5 040 АМС РТРС, ИЗ НИХ

1 685 АМС РТРС - в 2019 году

1 747 АМС РТРС - в 2020 году

1 608 АМС РТРС - в 2021 году

БУДЕТ ПОДКЛЮЧЕНО 12 980 СЗО, ИЗ НИХ

370 СЗО - в 2020 году

12 610 СЗО - в 2021 году

ИСПОЛНИТЕЛЬ (ЕДИНСТВЕННЫЙ ПОСТАВЩИК):

ПАО «РОСТЕЛЕКОМ»

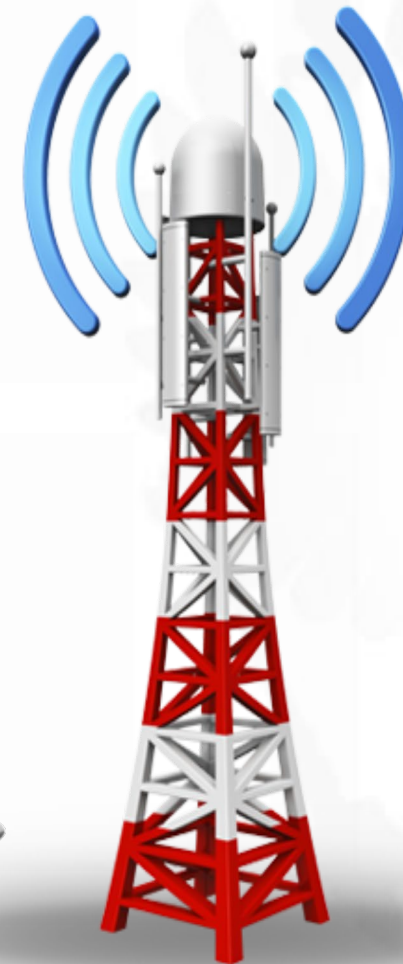
ООО «МИРАНДА-МЕДИА» (РЕСПУБЛИКА КРЫМ И ГОРОД СЕВАСТОПОЛЬ)

ПЛАНОВЫЕ СРОКИ СТРОИТЕЛЬСТВА БС

2019 - 2021

ПЛАНОВЫЕ СРОКИ ПРЕДОСТАВЛЕНИЯ УСЛУГ

2019 - 2024





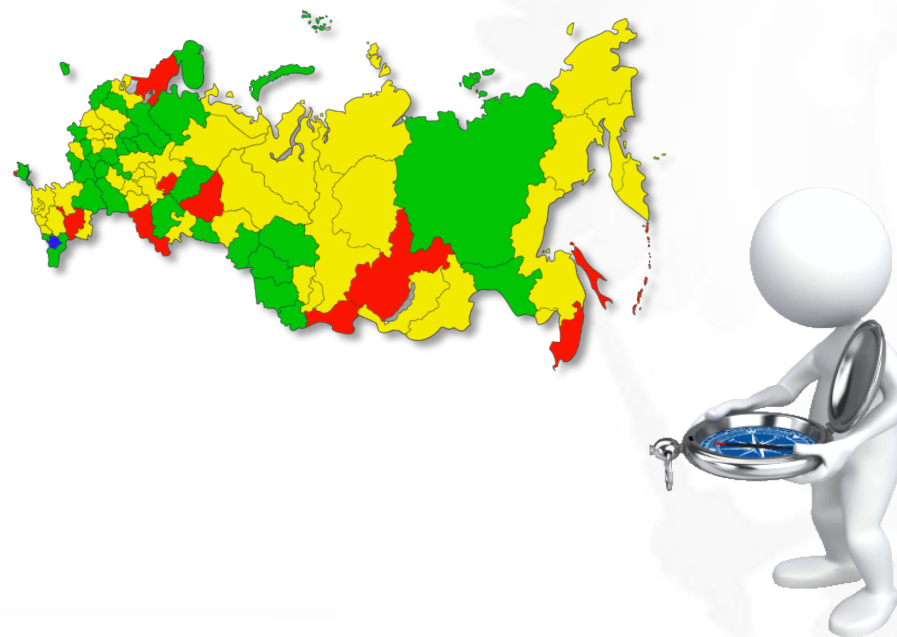
КАРТА ИНВЕСТИЦИОННОЙ ПРИВЛЕКАТЕЛЬНОСТИ СУБЪЕКТОВ РФ ДЛЯ ОТРАСЛИ ЦОД («ТЕПЛОВАЯ КАРТА»)

ТЕПЛОВАЯ КАРТА

ИНФОРМАЦИОННАЯ СИСТЕМА СВОДНОЙ ИНФОРМАЦИИ, ВКЛЮЧАЮЩЕЙ РЕЙТИНГ ИНВЕСТИЦИОННОЙ ПРИВЛЕКАТЕЛЬНОСТИ СУБЪЕКТОВ РФ ДЛЯ ОТРАСЛИ ЦЕНТРОВ ОБРАБОТКИ ДАННЫХ

ОСНОВНАЯ ЦЕЛЬ СОЗДАНИЯ

- ✓ **ОПРЕДЕЛЕНИЕ ПРИОРИТЕТНЫХ СУБЪЕКТОВ РФ ДЛЯ СОЗДАНИЯ ЦОД**
- ✓ **УДОВЛЕТВОРЕНИЕ ПОТРЕБНОСТИ В УСЛУГАХ ХРАНЕНИЯ И ОБРАБОТКИ ДАННЫХ ГОСУДАРСТВА, БИЗНЕСА И ГРАЖДАН С УЧЕТОМ ТРЕБОВАНИЙ, ПРЕДЪЯВЛЯЕМЫХ ЦЭ**
- ✓ **ИНФОРМАЦИОННО-АНАЛИТИЧЕСКАЯ ПОДДЕРЖКА В ЧАСТИ ЭКОНОМИКО-СТАТИСТИЧЕСКИХ ДАННЫХ**





ТЕПЛОВАЯ КАРТА

ПРЕДПОСЫЛКИ РАЗРАБОТКИ ТЕПЛОЙ КАРТЫ СУБЪЕКТОВ РФ ДЛЯ ОТРАСЛИ ЦОД

- ✓ **ИНФРАСТРУКТУРНАЯ РАЗРОЗНЕННОСТЬ РЕГИОНОВ**
- ✓ **БОЛЬШИЕ РАССТОЯНИЯ** МЕЖДУ СУЩЕСТВУЮЩЕЙ ИНФРАСТРУКТУРОЙ И ПОТРЕБИТЕЛЯМИ УСЛУГ ХРАНЕНИЯ И ОБРАБОТКИ ДАННЫХ
- ✓ **НИЗКАЯ ИНВЕСТИЦИОННАЯ ПРИВЛЕКАТЕЛЬНОСТЬ** ОТДЕЛЬНЫХ СУБЪЕКТОВ РФ
- ✓ **НЕДОСТАТОК ИНФРАСТРУКТУРЫ** ХРАНЕНИЯ И ОБРАБОТКИ ДАННЫХ **В РЕГИОНАХ РФ**



ТЕПЛОВАЯ КАРТА

ПРОГРАММНЫЕ ВОПРОСЫ, РЕШАЕМЫЕ В ХОДЕ СОЗДАНИЯ ТЕПЛОВОЙ КАРТЫ СУБЪЕКТОВ РФ ДЛЯ ОТРАСЛИ ЦОД

- ✓ **ПЛАНИРОВАНИЕ** ЦИФРОВИЗАЦИИ СУБЪЕКТОВ РФ
- ✓ **ПРОГНОЗИРОВАНИЕ ЗАТРАТ** НА РАЗВИТИЕ ИНФОРМАЦИОННОЙ ИНФРАСТРУКТУРЫ В СУБЪЕКТАХ РФ
- ✓ **РЕКОМЕНДАЦИИ ПО РАЗВИТИЮ** ОТРАСЛИ ЦОД В СУБЪЕКТАХ РФ
- ✓ **РАЗРАБОТКА ПЛАНА МЕРОПРИЯТИЙ** ПО РАЗВИТИЮ ОТРАСЛИ ЦОД В СУБЪЕКТАХ РФ И ПОРЯДКА ВЗАИМОДЕЙСТВИЯ МЕЖДУ ВСЕМИ ЗАИНТЕРЕСОВАННЫМИ ЛИЦАМИ, КАК СО СТОРОНЫ БИЗНЕСА, ТАК И СО СТОРОНЫ ГОСУДАРСТВА
- ✓ **ПРИВЛЕЧЕНИЕ НОВЫХ ИНФРАСТРУКТУРНЫХ ПРОЕКТОВ** НА ТЕРРИТОРИЮ РФ



РЕЗУЛЬТАТЫ ПЕРВОГО ЭТАПА АНАЛИЗА ДАННЫХ ПО СУБЪЕКТАМ РФ

ПЕРВЫЙ ЭТАП ВКЛЮЧАЛ АНАЛИЗ 49 СУБЪЕКТОВ РФ И РАСЧЕТ СВОДНЫХ РЕЙТИНГОВ ПО СЛЕДУЮЩИМ СУБИНДЕКСАМ:

1. СВОДНЫЙ РЕЙТИНГ ДЕЛОВОЙ АКТИВНОСТИ СУБЪЕКТОВ РФ:

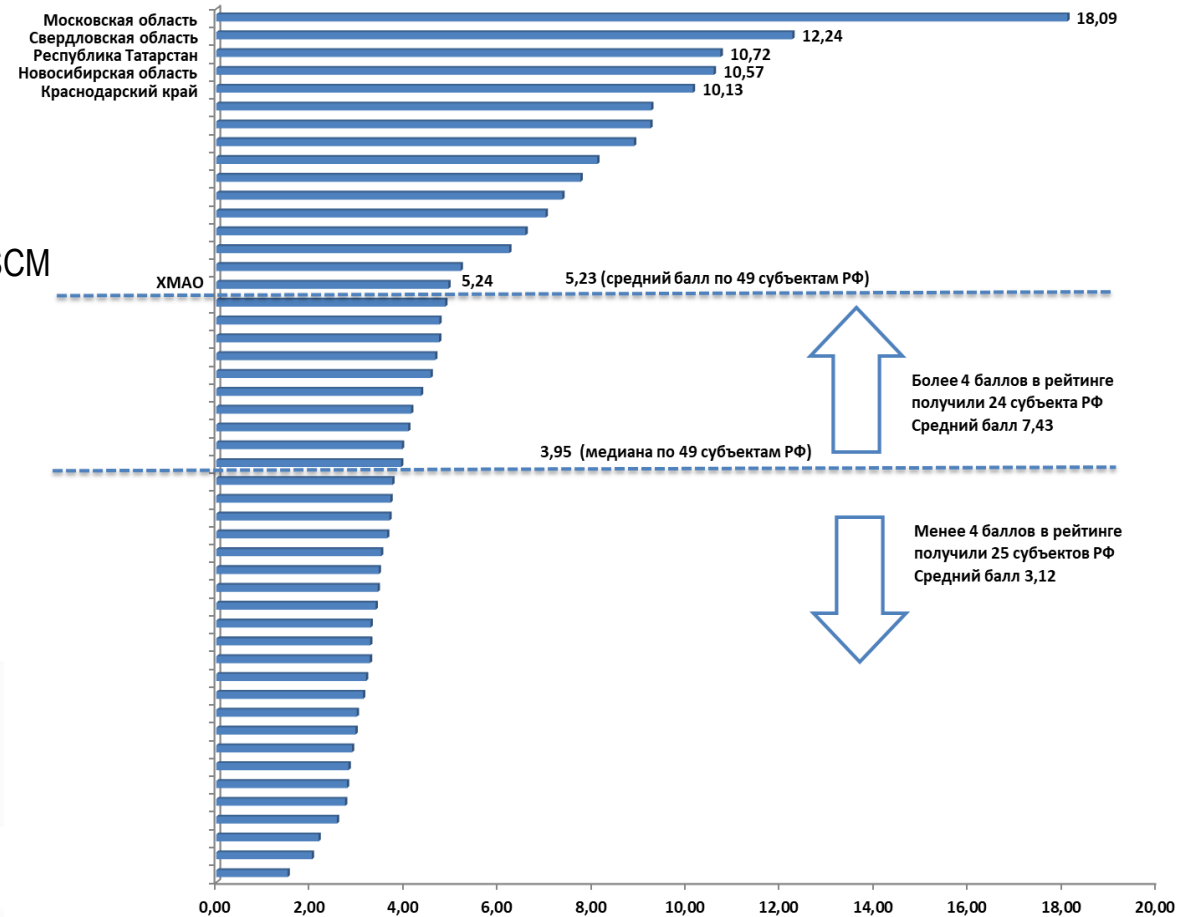
- S1 – количество предприятий среднего и малого бизнеса
- S2 – количество предприятий среднего и малого бизнеса по отраслям
- S3 – оборот предприятий среднего и малого бизнеса
- S4 – среднесписочная численность рабочих средних и малых предприятий
- S5 – число организаций, использовавших ИКТ, облачные сервисы, CRM, ERP, SCM

2. СВОДНЫЙ РЕЙТИНГ ОТКРЫТОСТИ СУБЪЕКТОВ РФ:

- S6 – количество технопарков
- S7 – количество прошедших выставок и конференций
- S8 – количество хостинг-провайдеров

РАСЧЕТ РЕЗУЛЬТИРУЮЩЕГО РЕЙТИНГА СУБЪЕКТОВ РФ ПРОИЗВЕДЕН С УЧЕТОМ РАССЧИТАННЫХ РАНЕЕ СВОДНЫХ РЕЙТИНГОВ И СУБИНДЕКСОВ S1 - S8

РЕЗУЛЬТИРУЮЩИЙ РЕЙТИНГ (БАЛЛ)





ТЕПЛОВАЯ КАРТА

ФОРМАТЫ РАЗРАБОТКИ ТЕПЛОВОЙ КАРТЫ

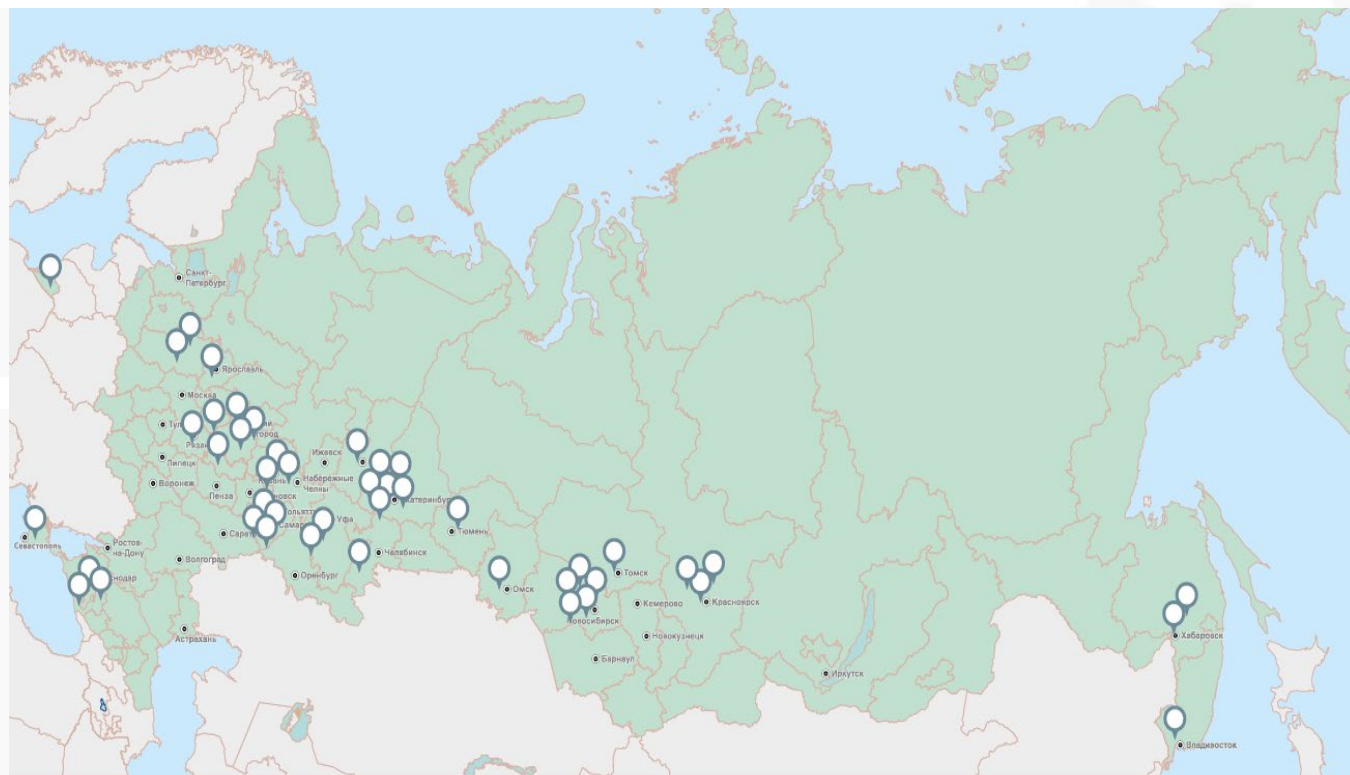
- ✓ ДОКУМЕНТ (МАССИВ ДАННЫХ, АНАЛИТИЧЕСКИЙ ОТЧЕТ, КАРТА, ПОЯСНИТЕЛЬНАЯ ЗАПИСКА)
- ✓ ИНФОРМАЦИОННАЯ СИСТЕМА (ИНТЕРАКТИВНАЯ КАРТА)

ПЛАН РЕАЛИЗАЦИИ

ФОРМИРОВАНИЕ МЕТОДИКИ – 2019 год

ПРОВЕДЕНИЕ ОБСЛЕДОВАНИЯ – 1–2 кв. 2020 года

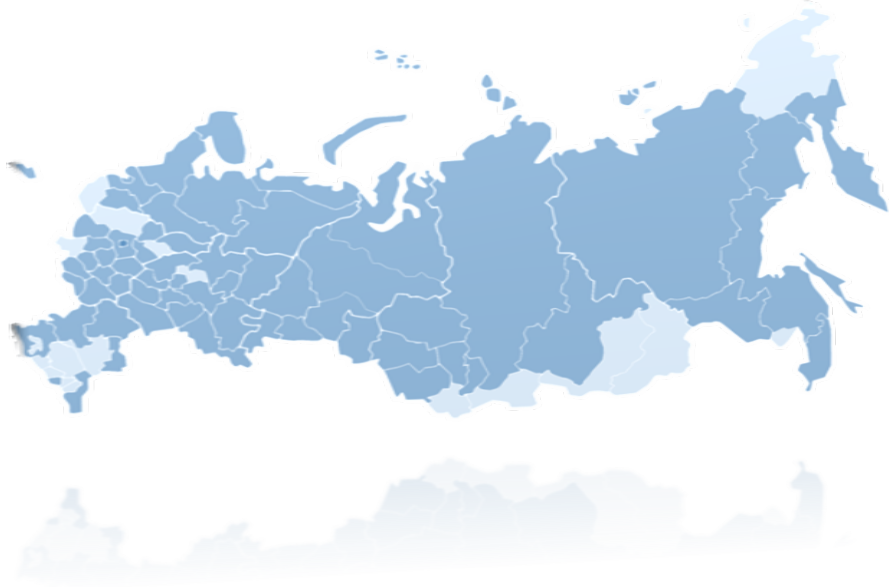
РАЗРАБОТКА И ЗАПУСК ИС – 3-4 кв. 2020 года





ГОСУДАРСТВЕННАЯ ЕДИНАЯ ОБЛАЧНАЯ ПЛАТФОРМА (ГЕОП)

ПРЕДПОСЫЛКИ ДЛЯ ПЕРЕВОДА ГОСУДАРСТВЕННЫХ ИНФОРМАЦИОННЫХ РЕСУРСОВ, НЕ СОДЕРЖАЩИХ СВЕДЕНИЯ, СОСТАВЛЯЮЩИЕ ГОСУДАРСТВЕННУЮ ТАЙНУ, В ГОСУДАРСТВЕННУЮ ЕДИНУЮ ОБЛАЧНУЮ ПЛАТФОРМУ



- ✓ ФОИВЫ, ОГВ, ОМСУ ПРЕИМУЩЕСТВЕННО ИСПОЛЬЗУЮТ СОБСТВЕННУЮ ИКТ ИНФРАСТРУКТУРУ, ОБЛАДАЮЩУЮ НЕЗНАЧИТЕЛЬНЫМИ РЕЗЕРВАМИ РЕСУРСОВ ДЛЯ ДАЛЬНЕЙШЕГО РАЗВИТИЯ
- ✓ СУММАРНЫЕ ПЛАНИРУЕМЫЕ ЗАТРАТЫ ТОЛЬКО ФОИВОВ НА РАЗВИТИЕ СОБСТВЕННЫХ ОБЪЕКТОВ ИКТ ИНФРАСТРУКТУРЫ, ВКЛЮЧАЯ ПРОЕКТИРОВАНИЕ И СТРОИТЕЛЬСТВО ЦОД, ЗАКУПКУ И МОНТАЖ ОБОРУДОВАНИЯ, СОСТАВЛЯЮТ ПО РЕЗУЛЬТАТАМ 2018 ГОДА
 - НА СОЗДАНИЕ И РАЗВИТИЕ СЕРВЕРНОГО ОБОРУДОВАНИЯ - **13,1 МЛРД. РУБЛЕЙ**
 - НА ЭКСПЛУАТАЦИЮ ЦОД И СЕРВЕРНОГО ОБОРУДОВАНИЯ - **9,3 МЛРД. РУБЛЕЙ**



ГОСУДАРСТВЕННАЯ ЕДИНАЯ ОБЛАЧНАЯ ПЛАТФОРМА (ГЕОП)

МИГРАЦИЯ ГОССЕКТОРА ПРИНЕСЕТ НА РЫНОК ИЗ ФЕДЕРАЛЬНОГО БЮДЖЕТА
– **28,6 млрд. рублей**

ПО ИТОГАМ 2018 ГОДА ВЕСЬ РЫНОК ОБЛАЧНЫХ СЕРВИСОВ И КОММЕРЧЕСКИХ
ДАТА-ЦЕНТРОВ РФ СОВОКУПНО СОСТАВИЛ – **87,5 млрд. рублей**

ФЕДЕРАЛЬНЫЙ БЮДЖЕТ ДОБАВИТ НА РЫНОК – **33% новой выручки**





СПАСИБО ЗА ВНИМАНИЕ!

